

TEATRO COCCIA <small>Fondazione Onlus - Teatro di Tradizione - Novara</small>	INFORMATIVA PERSONALE ARTISTICO	REVISIONE: 00
	Redatta ai sensi del D.Lgs. 9 aprile 2008 n.81 s.m.i.	EMISSIONE: 25.09.17

Alla c.a. Personale artistico

.....
SPECIFICARE NOME E COGNOME

LUOGO DI INTERVENTO: palcoscenico e locali attigui messi a disposizione dal personale aziendale in occasione delle prove e durante la rappresentazione:

.....
.....

RAPPRESENTAZIONE: **DATA DELLA PRIMA:**

In occasione del primo ingresso al Teatro il personale aziendale incaricato mostrerà al personale artistico, assunto per la rappresentazione, i luoghi messi loro a disposizione.

NORME COMPORTAMENTALI

IL PERSONALE ARTISTICO DEVE:

- Rispettare gli accessi e i percorsi, indicati dal personale aziendale del Teatro durante il sopralluogo;
- Avvisare il personale aziendale del proprio arrivo;
- Operare solo all'interno delle aree di lavoro di pertinenza;
- Segnalare eventuali difetti/ malfunzionamenti nelle attrezzature e impianti, forniti dal Teatro;
- In caso di emergenza attenersi alle informazioni impartite dal personale aziendale;
- Mantenere un comportamento corretto nei confronti di tutto il personale;
- Rispettare l'ambiente e le regole di buona prassi d'igiene (Es: utilizzo dei cestini per la raccolta differenziata dei rifiuti, utilizzo dei servizi igienici);
- Mantenere una distanza di sicurezza rispetto al personale aziendale intento in lavorazioni di allestimento;
- Durante le *Prove generali*, per le quali è prevista l'apertura della porta tagliafuoco sul palcoscenico, mantenere una distanza di sicurezza rispetto al salto di quota in corrispondenza del *golfo mistico*.

IL PERSONALE ARTISTICO NON DEVE:

- Accompagnare o consentire l'accesso all'interno del teatro a personale non autorizzato;
- Utilizzare attrezzature/ impianti per le quali non sia stata ricevuta preventiva autorizzazione;
- Fumare all'interno dei locali del teatro;
- Introdurre o consumare alcolici;
- Introdurre materiale/ prodotti infiammabili;

TEATRO COCCIA <small>Fondazione Onlus - Teatro di Tradizione - Novara</small>	INFORMATIVA PERSONALE ARTISTICO	REVISIONE: 00
	Redatta ai sensi del D.Lgs. 9 aprile 2008 n.81 s.m.i.	EMISSIONE: 25.09.17

- Fotografare o effettuare riprese video/ audio all'interno del teatro, se non espressamente autorizzato;
- Divulgare informazioni relative al teatro;
- Accedere a locali del teatro, per i quali non si sia ricevuta preventiva autorizzazione;
- Salire su allestimenti scenici in fase di realizzazione;
- Permanere all'interno del teatro oltre il tempo necessario alla rappresentazione.

GESTIONE EMERGENZE

Per quanto riguarda la gestione emergenze si fa riferimento al Piano Emergenza Aziendale.

Si precisa che ai fini della gestione dell'emergenza è stato istituito un *Centro di controllo* e attivazione delle procedure di emergenza collocato presso:

Biglietteria al livello 0 (Piano platea)

La centrale può comunicare a tutti gli addetti singolarmente mediante rete telefonica.

Qualora il personale artistico dovesse riscontrare un'emergenza, deve comunicare immediatamente l'accaduto al personale aziendale presente sul posto o comunicare lo stato di emergenza al centro di controllo:

BIGLIETTERIA: da telefono mobile/ telefono fisso +39.0321.233201

Al verificarsi di una qualsiasi emergenza tutti sono tenuti ad attivarsi senza compromettere la propria e l'altrui incolumità.

Il luogo di lavoro dispone di planimetrie di emergenza affisse in ogni locale su cui sono riportate:

- Vie di esodo e uscite di sicurezza;
- Ubicazione dei mezzi antincendio;
- Ubicazione della cassetta di pronto soccorso.

Al segnale di evacuazione è necessario avviarsi verso le uscite di sicurezza.

Le figure incaricate della gestione dell'emergenza, operanti nell'area palcoscenico sono:

COORDINATORE DELL'EMERGENZA	DIRETTORE TECNICO - HELENIO TALATO
2° VICE COORDINATORE	TECNICO DI PALCO - ALESSANDRO RAIMONDI
ADDETTI AL PRIMO SOCCORSO	ALESSANDRO RAIMONDI, HELENIO TALATO
ADDETTI ALLA SQUADRA ANTINCENDIO ED EVACUAZIONE	ALESSANDRO RAIMONDI, IVAN PASTROVICCHIO, HELENIO TALATO

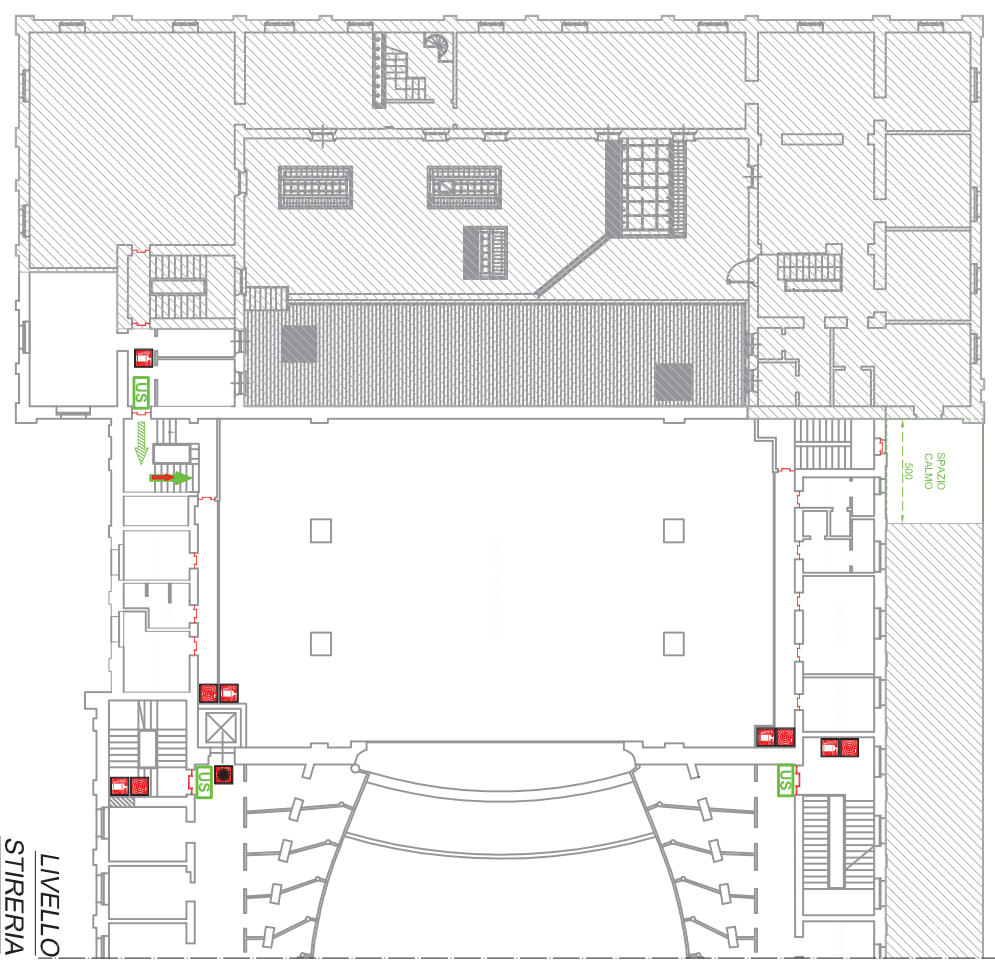
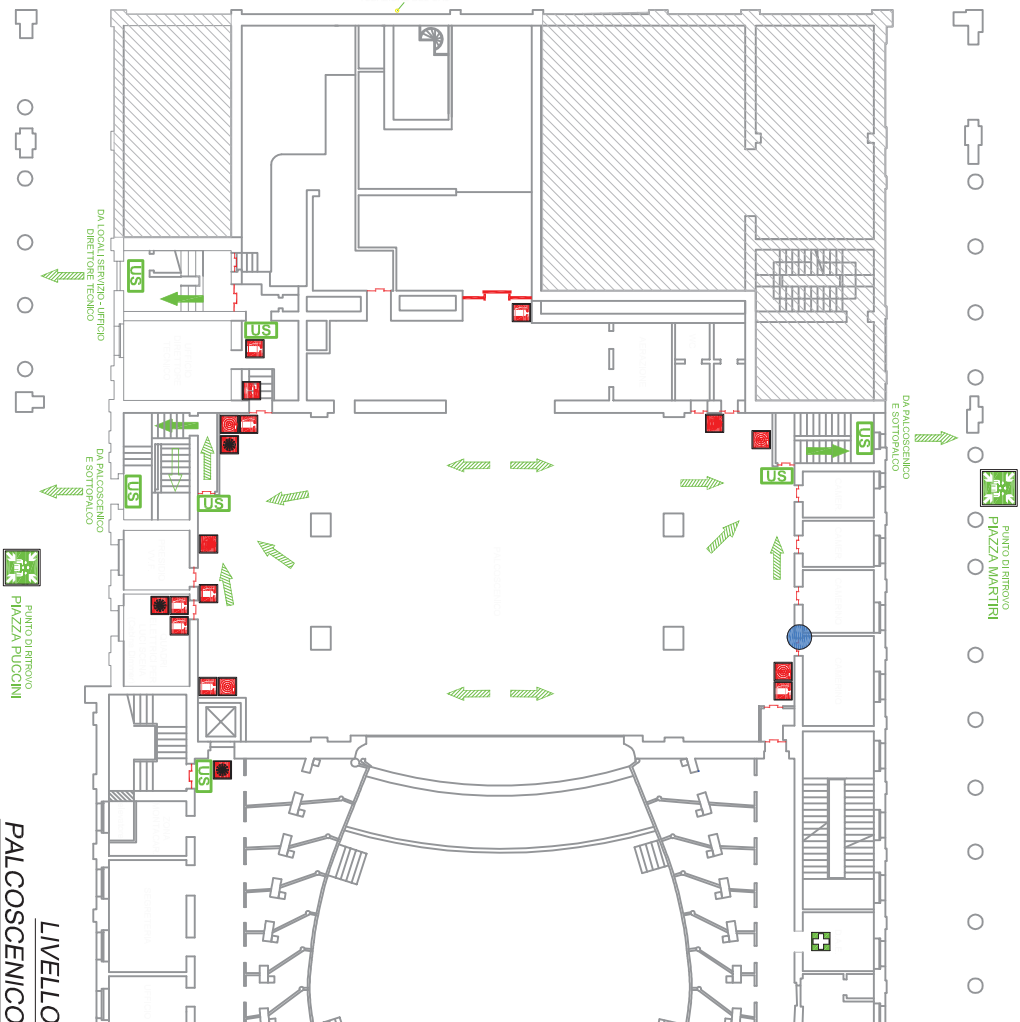
TEATRO COCCIA Fondazione Onlus - Teatro di Tradizione - Novara	INFORMATIVA PERSONALE ARTISTICO	REVISIONE: 00
	Redatta ai sensi del D.Lgs. 9 aprile 2008 n.81 s.m.i.	EMISSIONE: 25.09.17

ALLEGATI

1. Tavola planimetrie evacuazione
2. Dichiarazione con firme per presa visione

RESPONSABILE SERVIZIO DI PREVENZIONE E PROTEZIONE
FONDAZIONE TEATRO COCCIA ONLUS

A handwritten signature in blue ink, appearing to read "Antonio", is written over a light blue rectangular background.



PERCORSO DI USCITA VERSO IL BASSO

PERCORSO DI USCITA ORIZZONTALE

PERCORSO DI USCITA VERSO L'ALTO

ESTINTORE

IDRANTE

PULSANTE ALLARME

COPERTA ANTIFIAMMA

PULSANTE SGANCIO

USCITA SICUREZZA

QUADRO ELETTRICO GENERALE

CASSETTA DI PRONTO SOCCORSO

PUNTO DI RACCOLTA

PORTA REI

VOI SIETE QUI

NORME DI COMPORTAMENTO IN CASO DI EMERGENZA

- CHIUNQUE SCOPRA L'ESISTENZA DI UN INCENDIO DEVE AVVERTIRE SUBITO IL PERSONALE;
- E' NECESSARIO COLLABORARE CON IL PERSONALE ADDETTO ALLE EMERGENZE OSSERVANDO LE ISTRUZIONI IMPARTITE;
- E' VIETATO IN OGNI CASO PRENDERE INIZIATIVE CHE POTREBBERO COMPROMETTERE LA VOSTRA E L'ALTRI INCOLUMITA';
- NON TORNARE INDIETRO PER NESSUN MOTIVO;
- IN PRESENZA DI FUMO E FIAMME COPRIRSI LA BOCCA ED IL NASO CON FAZZOLETTI POSSIBILMENTE UMIDI;
- NON ALLONTANARSI DAL PUNTO DI RACCOLTA;
- RIMANERE IN SILENZIO PER FACILITARE LE OPERAZIONI DI APPELLO.

IN CASO D'INCENDIO

- LASCIARE IMMEDIATAMENTE L'EDIFICIO SEGUENDO I CARTELLI INDICATORI E IN CONFORMITA' ALLE ISTRUZIONI RICEVUTE E RAGGIUNGERE IL PUNTO DI RACCOLTA
- ALLONTANARSI DAL PIANO SEGUENDO I CARTELLI INDICATORI E LE ISTRUZIONI DEL PERSONALE
- EVITARE DI CORRERE E DI URLARE
- NON PORTATE CON VOI OGGETTI INGOMBRANTI (BORSE, PACCHI, ECC.)

MISURE PREVENTIVE

- E' VIETATO FARE USO DI FIAMME LIBERE
- E' VIETATO FUMARE
- E' VIETATO UTILIZZARE APPARECCHI ELETTRICI PERSONALI SENZA AVERNE AVUTO L'AUTORIZZAZIONE

NUMERI UTILI DI SOCCORSO

- VIGILI DEL FUOCO 115
- POLIZIA 113
- CARABINIERI 112
- PRONTO SOCCORSO 118



GIANLUCA SANTO
Ambiente & Sicurezza

TEATRO COCCIA <small>Fondazione Onlus - Teatro di Tradizione - Novara</small>	INFORMATIVA PERSONALE PERSONALE ARTISTICO	REVISIONE: 00
	Redatta ai sensi del D.Lgs. 9 aprile 2008 n.81 s.m.i.	EMISSIONE: 25.09.17

ALLEGATO 2 - DICHIARAZIONE

Il sottoscritto _____ in qualità di _____ assunto dalla Fondazione Teatro Coccia per la Rappresentazione _____, dichiara completa ed esauriente l'informativa ricevuta e di aver assunto, con piena cognizione delle conseguenti responsabilità, tutti gli impegni contenuti nel presente documento, di cui conferma espressamente, con la sottoscrizione, la completa osservanza.

Accettando il presente documento ne diviene responsabile per l'attuazione della parte di competenza.

ELENCO PERSONALE	
COGNOME NOME	FIRMA PER PRESA VISIONE